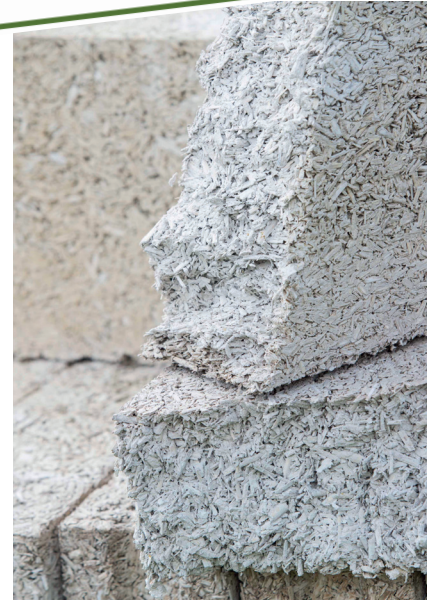


Impresa dell'
ALTO ADIGE



blocco calce canapa



Dall'unione tra il materiale da costruzione più antico della storia dell'umanità, la calce, e la pianta coltivata più vecchia del mondo, la canapa, nasce il materiale edile del futuro.

Mediante un trattamento a pressione ad aria fredda le materie prime vengono trasformate in mattonelle. La pianta della canapa cresce con una velocità pari a 50 volte maggiore rispetto al legno; in soli 5 mesi un ettaro di piantagione di canapa produce la biomassa necessaria per la realizzazione di una piccola casa unifamiliare. L'elevato contenuto di silicio della canapa e di magnesio della calce innescano una carbonizzazione (pietrificazione) del materiale, rendendolo quindi molto durevole. Inoltre grazie alle sue caratteristiche termoisolanti non sarà necessario utilizzare polistirolo per la coibentazione. La combinazione tra canapa e calce garantisce proprietà di purificazione dell'aria e regolazione dell'umidità simile all'argilla, creando quindi un clima abitativo gradevole e salutare. Il ciclo assorbe più CO₂ di quanta non ne emetta, contribuendo attivamente a tenere l'ambiente più pulito.

canapulo
+ calce
+ minerali
+ acqua
= 100% natura
CO₂ Negativo (- 90 %)

PROPRIETÀ

resistente ai insetti

Ignifugo

Traspirabilità

Isolamento termico

Efficienza energetica

Dura per secoli

massiccio e stabile

tradizionale e innovativo

sostenibile

salubrità

leggerezza

riciclabilità

cradle to cradle

isolamento acustico



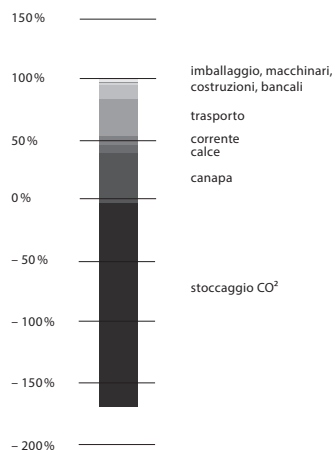
ecopassion

sudtiroler hanfsystem
sistema canapa alto adige

www.hanfstein.it



Manufatti in cemento e
Commercio materiali edili dal 1964.



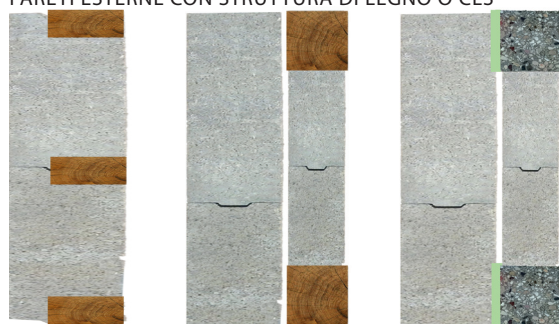
vista dal alto



prospettiva

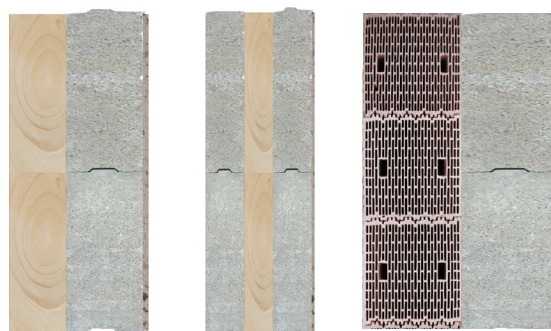
**COSTRUZIONI NUOVI - TAMPONAMENTO INTERNO -
RISTRUTTURAZIONE - PARATI DIVISORI**

PARETI ESTERNE CON STRUTTURA DI LEGNO O CLS



Esterno | interno

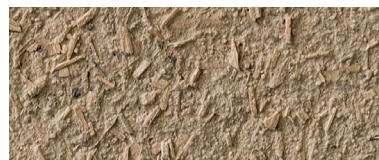
Pareti con legno o laterizi



Esterno | interno

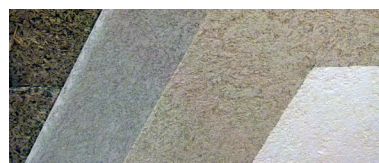
SOTTOFONDI

La combinazione di blocchi canapa e feltro di fibra di canapa offrono un'opzione naturale e ideale per sottofondi.



SISTEMA D'INTONACO - MALTE

Mattoni di canapa devono essere intonacati con intonaci traspirabili (sistema Röfix Canapa calce) o intonaci d'argilla. Per la muratura per le pareti interne viene utilizzata una malta di calce canapa (Röfix), per le pareti esterne una malta isolante a base di calce.



ecopassion
südtiroler hanfsystem
sistema canapa alto adige

spessore muratura cm	8	12	20	24	38	pieni
dimensioni (cm)	8x50x22	12x60x22	20x55x22	24x48x22	38x50x22	6x22x11
pezzi/m ²	9	7,5	8	9,5	9	-
pezzi/m ³	111	62,5	40	38,5	23,8	500
conduttività termica W(mK)	0,07	0,07	0,07	0,07	0,07	0,07
coefficiente di trasmissione termica W(m ² K)	0,76	0,53	0,33	0,27	0,18	-
densità in kg/m ³	300	300	300	300	300	300
grado di assorbimento acustico	0,8	0,8	0,8	0,8	0,8	0,8
sfasamento in ore	3:09	5:53	12:06	14:48	24:30	-