

Ein Unternehmen aus
SÜDTIROL



Hanfstein



Die Symbiose der ältesten Kulturpflanze der Menschheit (Hanf) mit einem der ältesten und bewährtesten Baumaterials (Naturkalk) ergibt den Baustoff der Zukunft.

Hanf
+ Kalk
+ Mineralien
+ Wasser
= 100% Natur
CO² Negativ (- 160 %)

EIGENSCHAFTEN

Ungeziefer resistent
Brandsicher
Feuchtigkeitsregulierend
Wärmespeichernd /
Wärmereflektierend

Energie effizient
Hält Jahrhunderte
Stabil / massiv
Tradition / Innovation
Nachhaltig

Strahlen schluckend
Leichte Bauweise
Recycling fähig
Biologisch abbaubar
Schalldämmung /
Schallabsorbtion

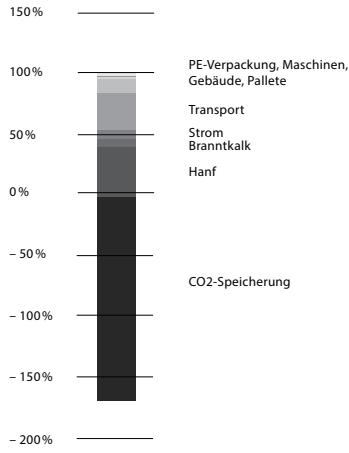
Die beiden Materialien werden in einem Kaltluftverfahren zu einem Ziegel gepresst. Die Hanfpflanze wächst ca. 50-mal schneller als Holz, auf einem Hektar Hanffeld wächst in nur 5 Monaten Biomasse für ein kleines Einfamilienhaus. Die Verbindung der losen Hanfschäben mit Naturkalk und Mineralien lässt das Material hart werden wie Stein und beständig gegenüber äußeren Einflüssen womit das Bauwerk für viele Generationen Stand hält. Dies schont die Umwelt und erspart Geld. Die hervorragenden thermischen Eigenschaften machen zusätzliche Dämmung wie Polystyrol überflüssig. Hanf-Kalk hat bezüglich Luftreinigung und Feuchtigkeitsregulation ähnliche Eigenschaften wie Lehm, sorgt dadurch für ein gesundes Wohnklima und für reine Luft. Der Zyklus bindet mehr CO² als es abgibt und entlastet damit aktiv die Umwelt.

www.hanfziegel.ch



Betonsteinwerk und
Baustoffhandel seit 1964.





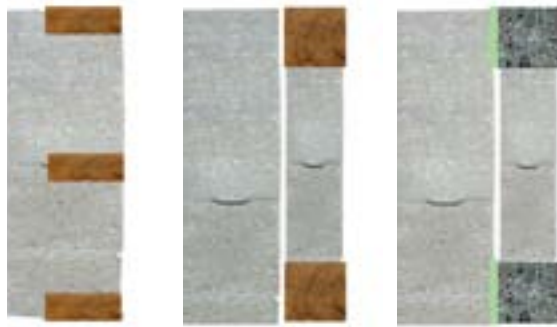
Draufsicht



Perspektive

NEUBAU – INNENDÄMMUNG – SANIERUNG – TRENNWÄNDE

Außenwände mit Holz- oder Beton-Skelett-Bau



Aussen/ Innen

Außenwände mit Holz oder Tonziegelsteinen



Aussen/ Innen

UNTERBODEN – ESTRICH

Die Kombination von Hanfsteinen und Hanffaser-Trittschalldämmung bietet eine natürliche und bauphysikalisch sinnvolle Option für Unterböden.



MAUERMÖRTEL – VERPUTZSYSTEM

Hanfsteine müssen mit atmungsaktiven Putzen verputzt werden (z. B. Röfix Hanf-Kalk-Putzsystem). Ideale Farben zum weißeln sind Sumpfkalk-Farben oder Lehmfarben. Zum Vermauern von Innenmauern wird ein Hanf-Kalk-Mauermörtel verwendet (Röfix), für Außenwände ein Kalk-Isolier-Mauermörtel. Hanfputze haben dieselben Eigenschaften wie Lehmputze, sind aber härter und maschinentauglich. Für alle Mauerwerke geeignet. Ein ästhetisches Highlight!



Mauerdicke	8	12	20	24	38	Vollziegel
Maße cm	8x50x22	12x60x22	20x55x22	24x48x22	38x50x22	6x22x11
Stück/m ²	9	7,5	8	9,5	9	–
Stück/m ³	111	62,5	40	38,5	23,8	500
Wärmeleitfähigkeit W(mK)	0,07	0,07	0,07	0,07	0,07	0,07
Wärmedurchgangskoeffizient in W(m ² K)	0,76	0,53	0,33	0,27	0,18	–
Dichte in kg/m ³	300	300	300	300	300	300
Schallabsorbtionsgrad	0,8	0,8	0,8	0,8	0,8	0,8
Phaseverschiebung in Stunden	3:09	5:53	12:06	14:48	24:30	–